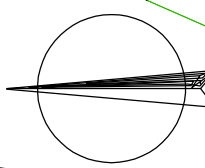


PŮDORYS
1:50



1090/39

PLOCHA PRO ZASKOVÁNÍ

VODY DO TERÉNU DĚL 20,0m

SVÁHOVÝ KÚŽEL

ZPEVNĚNÝ KAM. DLAŽBA TL.200mm

BETONOVÉ LOŽE TL.100mm

UKONČENÁ BET. PRAHEM

KAMENÁ DLAŽBA TL.200mm

BETONOVÉ LOŽE TL.100mm

UKONČENÁ BET. PRAHEM

ZB. MONOLITICKÉ ČELO

NEZPEVNĚNÁ KRAJNICE

NEZPEVNĚNÁ KRAJNICE

NEZPEVNĚNÁ KRAJNICE

NEZPEVNĚNÁ KRAJNICE

NEZPEVNĚNÁ KRAJNICE

NEZPEVNĚNÁ KRAJNICE

NEZPEVNĚNÁ KRAJNICE

NEZPEVNĚNÁ KRAJNICE

NEZPEVNĚNÁ KRAJNICE

NEZPEVNĚNÁ KRAJNICE

NEZPEVNĚNÁ KRAJNICE

NEZPEVNĚNÁ KRAJNICE

NEZPEVNĚNÁ KRAJNICE

NEZPEVNĚNÁ KRAJNICE

NEZPEVNĚNÁ KRAJNICE

NEZPEVNĚNÁ KRAJNICE

NEZPEVNĚNÁ KRAJNICE

NEZPEVNĚNÁ KRAJNICE

NEZPEVNĚNÁ KRAJNICE

NEZPEVNĚNÁ KRAJNICE

NEZPEVNĚNÁ KRAJNICE

NEZPEVNĚNÁ KRAJNICE

NEZPEVNĚNÁ KRAJNICE

NEZPEVNĚNÁ KRAJNICE

NEZPEVNĚNÁ KRAJNICE

NEZPEVNĚNÁ KRAJNICE

NEZPEVNĚNÁ KRAJNICE

NEZPEVNĚNÁ KRAJNICE

NEZPEVNĚNÁ KRAJNICE

NEZPEVNĚNÁ KRAJNICE

NEZPEVNĚNÁ KRAJNICE

NEZPEVNĚNÁ KRAJNICE

NEZPEVNĚNÁ KRAJNICE

NEZPEVNĚNÁ KRAJNICE

NEZPEVNĚNÁ KRAJNICE

NEZPEVNĚNÁ KRAJNICE

NEZPEVNĚNÁ KRAJNICE

NEZPEVNĚNÁ KRAJNICE

NEZPEVNĚNÁ KRAJNICE

NEZPEVNĚNÁ KRAJNICE

NEZPEVNĚNÁ KRAJNICE

NEZPEVNĚNÁ KRAJNICE

NEZPEVNĚNÁ KRAJNICE

NEZPEVNĚNÁ KRAJNICE

NEZPEVNĚNÁ KRAJNICE

NEZPEVNĚNÁ KRAJNICE

NEZPEVNĚNÁ KRAJNICE

NEZPEVNĚNÁ KRAJNICE

NEZPEVNĚNÁ KRAJNICE

NEZPEVNĚNÁ KRAJNICE

NEZPEVNĚNÁ KRAJNICE

NEZPEVNĚNÁ KRAJNICE

NEZPEVNĚNÁ KRAJNICE

NEZPEVNĚNÁ KRAJNICE

NEZPEVNĚNÁ KRAJNICE

NEZPEVNĚNÁ KRAJNICE

NEZPEVNĚNÁ KRAJNICE

NEZPEVNĚNÁ KRAJNICE

NEZPEVNĚNÁ KRAJNICE

NEZPEVNĚNÁ KRAJNICE

NEZPEVNĚNÁ KRAJNICE

NEZPEVNĚNÁ KRAJNICE

NEZPEVNĚNÁ KRAJNICE

NEZPEVNĚNÁ KRAJNICE

NEZPEVNĚNÁ KRAJNICE

NEZPEVNĚNÁ KRAJNICE

NEZPEVNĚNÁ KRAJNICE

NEZPEVNĚNÁ KRAJNICE

NEZPEVNĚNÁ KRAJNICE

NEZPEVNĚNÁ KRAJNICE

NEZPEVNĚNÁ KRAJNICE

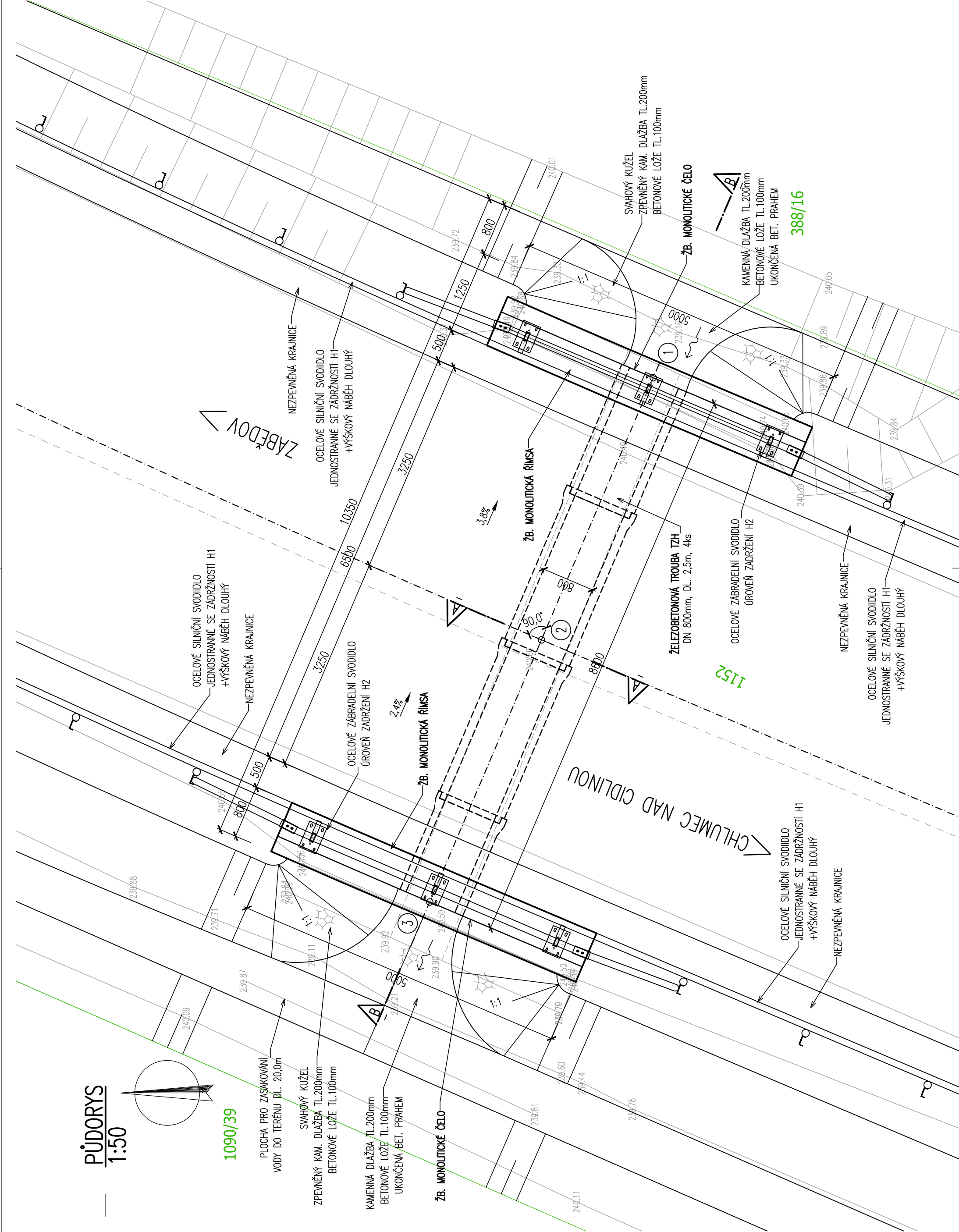
NEZPEVNĚNÁ KRAJNICE

NEZPEVNĚNÁ KRAJNICE

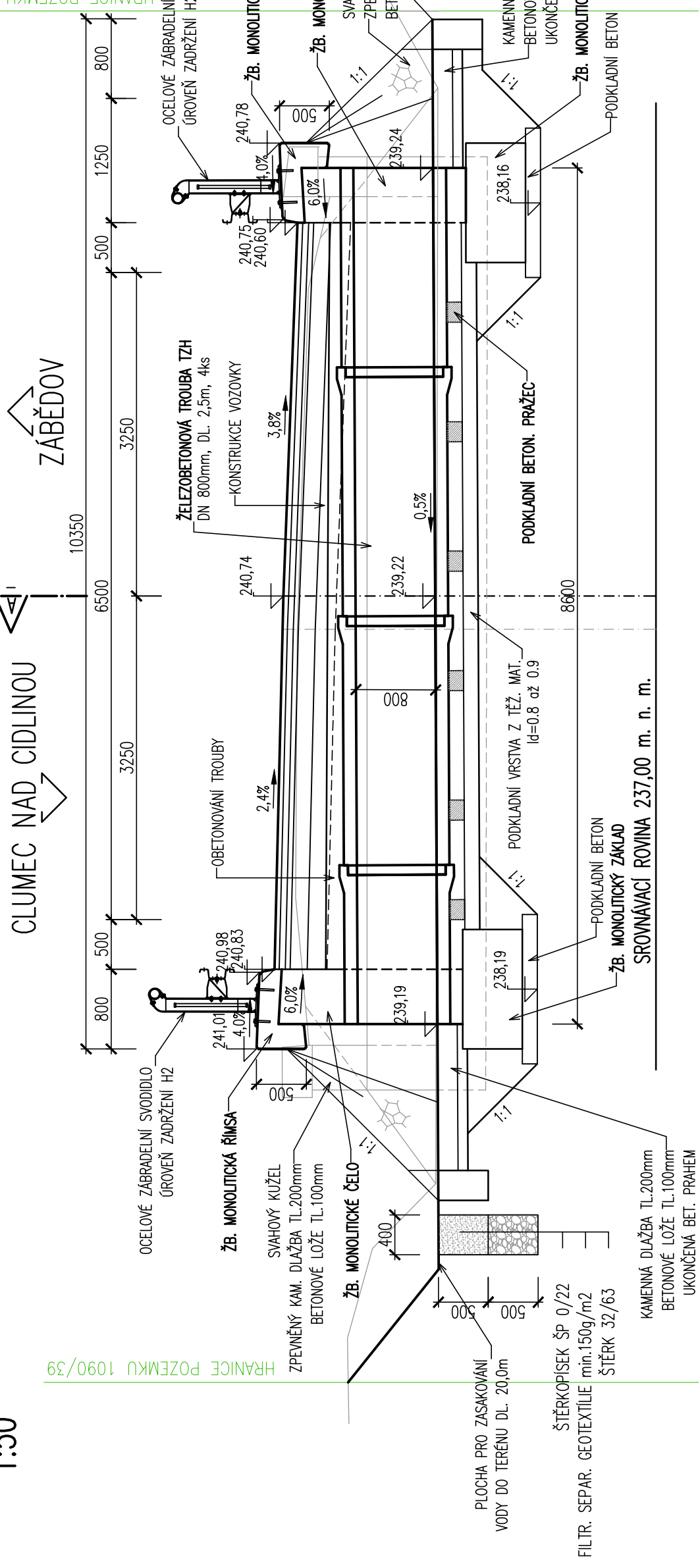
NEZPEVNĚNÁ KRAJNICE

NEZPEVNĚNÁ KRAJNICE

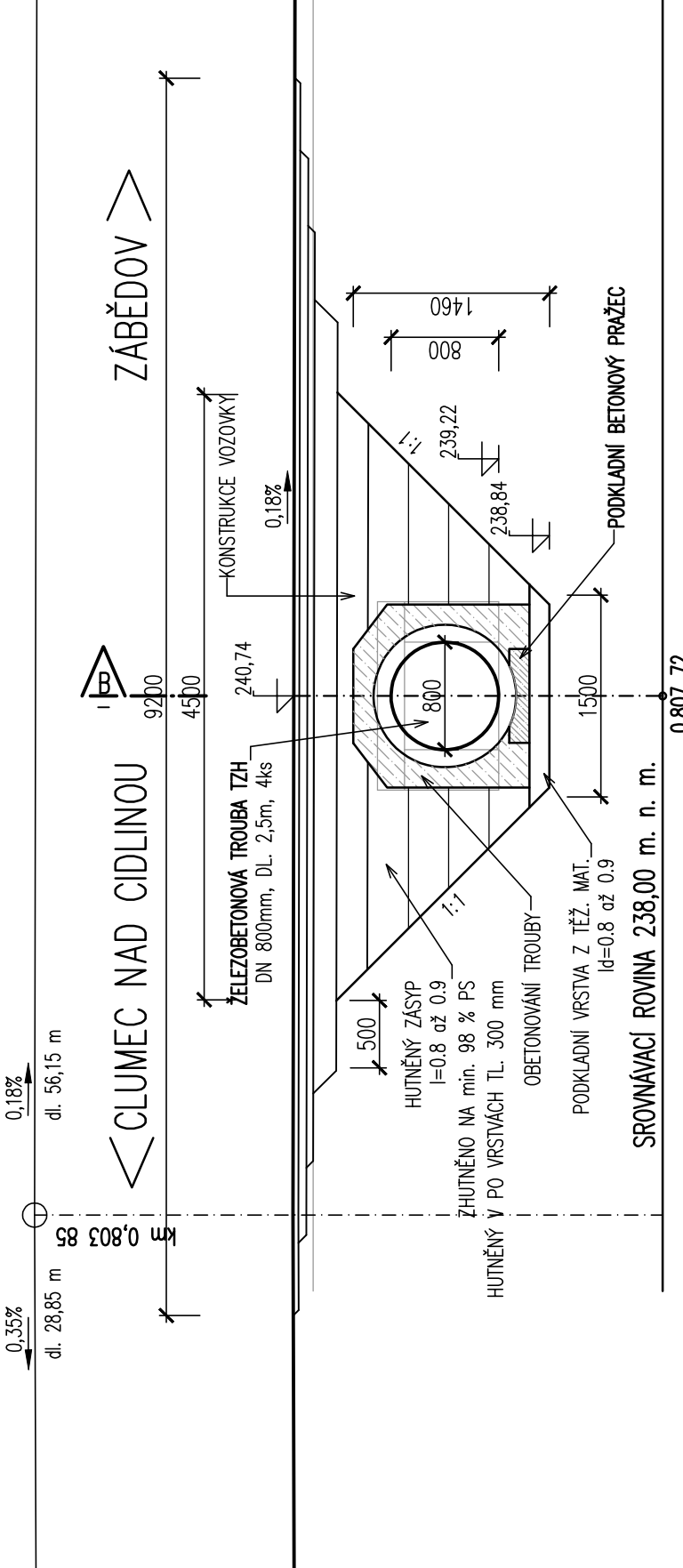
NEZPEVNĚNÁ KRAJNICE



PŘÍČNÝ ŘEZ "B"
1:50



PODÉLNÝ ŘEZ "A"
1:50



LEGENDA POVRCHŮ:

- STÁVAJÍCÍ KONSTRUKCE
- NOVÁ KONSTRUKCE

LEGENDA – STÁVAJÍCÍ STAV:

- STÁVAJÍCÍ STAV
- HRANICE PARCEL DLE KATASTRÁLNÍ MAPY
- PARCELNÍ ČÍSLO DLE KATASTRÁLNÍ MAPY

LEGENDA – NAVRHOVANÝ STAV:

- NAVRHOVANÝ STAV

POZNÁMKA OSAZENÍ PROPUSTKU:

– SKUTEČNÁ VÝŠKA OSAZENÍ NOSNÉ KONSTRUKCE PROPUSTKU BUDE URČENA NA STAVBĚ PO PROČISTĚNÍ KORTA. SALON KORTA BUDE PROVEDEN MIN. 0,3% DLE SKUTEČNÉ VÝŠKY OD STÁVAJÍCÍHO ZATRUŽNĚNÍ.

POZNÁMKA VYTÝČENÍ:

– PŘESNOST VYTÝČENÍ A PŘÍPUSTNÉ OCHYBKY JSOU DÁNY:

- ČSN 73 04 22
- ČSN 01 34 19
- TPF KAPITOLA 1.1, PŘÍLOHA 2.9
- TPF KAPITOLA 1B. A SOUVISEJÍCÍ

VYTÝČOVANÉ BODY:

ČÍSLO BODU	Y(m)	X(m)	POZNÁMKA
1	66709,330	104565,538	VÝŠKA DNE TROUBY NA KRAJU
2	66709,330	104565,538	VÝŠKA DNE TROUBY Z OBE KRAJŮ
3	66711,240	104562,165	VÝŠKA DNE TROUBY NA VÝŠKĚ

KONSTRUKCE VOZOVKY TYP 2": D-N-S-II-III UPRÁVNĚNÍ:

ASF. BETON PRO OBRUSNÉ VRSTVY	ACO 11+	40 MM	ČSN 73 6121
SPUŠŤOVACÍ POSTŘIK Z KATIONAKTIVNÍ EMULZE	PS-E	0,4 kg osf./m ²	ČSN 73 6129
ASF. BETON PRO LOŽNOU VRSTVU	ACL 16+	60 MM	ČSN 73 6121
SPUŠŤOVACÍ POSTŘIK Z KATIONAKTIVNÍ EMULZE	PS-E	0,4 kg osf./m ²	ČSN 73 6129
ASF. BETON PRO PODKLADNÍ VRSTVY	ACP 16+	50 MM	ČSN 73 6121
SPUŠŤOVACÍ POSTŘIK Z KATIONAKTIVNÍ EMULZE	PS-E	0,6 kg osf./m ²	ČSN 73 6129
INFILTRAČNÍ POSTŘIK Z KATIONAKTIVNÍ EMULZE	PI-C	0,8 kg osf./m ²	ČSN 73 6129
S PORCEMNÍ KAM. FR. 2/4 (OCHRANNÝ NÁTĚR)		TP 208	
RECYKLÁŽE NA MÍSTĚ ZA STUDENA	S ₃₀	170 MM	ČSN 73 6126
STĚROKOPŮ 0/32 (RECYKL. VRSTVA)	S ₃₀	170 MM	ČSN 73 6126
STĚROKOPŮ 0/63		220 MM	ČSN 73 6126
UPRAVENÁ A ZHUTNĚNÁ ZEM. PŮŤ			
CELKOVÁ TL. KONSTRUKCE TYP 2		540 MM	

POUŽITÉ DRUHY BETONŮ:

- C 8/10-X0
- C 20/25sXF1
- C 25/30-XF3
- C 25/30-XF3
- C 25/30-XA1
- C 30/37-XF2,X01
- C 30/37-XF4,X03
- M 25-XF4

SPOLUPRÁCNÍKOVÝ SYSTÉM: ITS		BAIT P.V.		
VÝŠKOVÝ SYSTÉM:		Index		Změna		Datum		...	
Výpracoval		Kontroloval		Ing. Kučera M.		VDI PROJEKT S.R.O.		...	
Zodpovědný projektant		Hlavní inženýr projektu		Ing. Kučera M.		edohospodářská a dopravní infrastruktura		...	
Alize		Investor		Ing. Kučera M.		Petrnáská 216/A, 101 00 Praha 10		...	
II/327 CHLUMEC NAD CIDLINOU - ZABĚDOV		Kraj		Královéhradecký kraj		
SO 101 - ÚSEK 1: km 0,000 00 - km 2,117 75		Okres		Chlumec n.Cidlinou		Kraj		Královéhradecký	
Dopravní stavby		Technická specifikace		6x44		Formát		6x44	
Název přílohy		Stupeň		DSP		Měřítko		1:50	
PŘÍČNÝ PROPUSTEK: km 0,807 72		Číslo přílohy		Pore		